

Logiciel utilisateur

Emulateur

- Logiciel client pour Windows 3.1x, Windows 95, Windows NT et Macintosh.
- Emulation des Minitel 1, 1B, 2 et Photo
- Emulation des terminaux Téléinformatiques, ANSI, TTY, VT100, VT52, ...
- Enregistrement et capture écran par écran
- Touche de raccourcis personnalisables pour un accès rapide aux services les plus consultés
- Script de connexions automatisé par langage de programmation

Ergonomie

- Ergonomie identique au produit FotoWin PRO monoposte reconnu par tous comme le meilleur logiciel d'émulation Minitel
- Touche de raccourcis pour un accès rapide aux services les plus consultés
- Journal des consultations effectuées avec un accès rapide aux captures

Contrôle des accès

- Accès à l'émulateur par nom d'utilisateur et mot de passe
- Restriction d'accès à une liste de services consultables

Logiciel Administrateur

Utilisateurs

- Gestion des utilisateurs
- Contrôle par mot de passe
- Contrôle des autorisations par utilisateur

Limitation - Autorisation

- Gestion de plusieurs types de limitations, paramétrable sous la forme d'annuaires de services
- Autorisation / interdiction d'un service
- Limitation du temps de connexion
- Limitation du montant facturé par utilisateur ou par service

Compte de facturation

- Création de compte de facturation
- Cumul des dépenses par compte
- Possibilité d'effectuer une comptabilité analytique

Module de statistiques

Tris, filtres et cumuls

- Possibilité de trier les connexions par utilisateur, heure, durée, code, coût, ...
- Cumul des connexions par utilisateur, compte de facturation, service, jour
- Filtre à l'aide de requêtes SQL ou d'opérateurs logiques (égal, inférieur, supérieur, ...)
- Montant mini, maxi, moyenne des durées et montants

Profil

- Mémorisation des paramètres filtres, cumuls, tris, sous la forme de profils, pour la mémorisation de statistiques types
- Edition, modification d'un profil
- Lecture d'un profil
- Rappel du dernier profil utilisé

Edition d'état

- Visualisation avant impression
- Impression de toutes les connexions
- Création automatique de graphiques Excel.
- Visualisation sous forme de graphiques, d'histogrammes, de camemberts, ...

Logiciel Serveur

Suivi en temps réel

- Liste des utilisateurs connectés
- Nom des ordinateurs connectés
- Date, heure et durée des connexions en cours
- Service consulté

Fichier de statistiques

- Informations détaillées sur chaque connexion : date, heure, durée, coût, numéro composé, code de service, nom d'utilisateur, nom d'ordinateur, tarif du service, ...
- Fichier au format dBase III permettant un traitement par un programme externe
- Cumul du nombre de connexions, du coût, ...
- Création de fichiers de statistiques par jour, par semaine, par mois, par année.
- Exploitation possible de ce fichier avec le module de statistiques présent dans le logiciel d'administration.
- Contrôle d'intégrité du fichier de statistiques permettant de détecter les modifications ou suppressions d'enregistrements.

FotoWin & FotoMac Fax Réseau



Découvrez également les produits FotoWin Fax Réseau et FotoWin NT Fax Server permettant d'équiper vos postes d'un logiciel de télécopie en réseau.

FOTO WIN MINITEL RESEAU 3622

FotoWin Minitel Réseau 3622, connectez vous instantanément au minitel et consultez les services 10 fois plus rapidement.

Si vous disposez d'une liaison à Internet sur vos postes, *FotoWin Minitel réseau 3622* vous offre désormais la possibilité de mettre à profit cette liaison pour consulter, via internet, les services Télétel.

Le besoin d'accès contrôlés

La consultation de tels services est aujourd'hui une nécessité. Cependant l'utilisation de terminaux Minitel ou d'émulateur "standard" ne fournit qu'un confort d'utilisation limité et ne permet aucun contrôle ou suivi des connexions. Afin de pouvoir déployer une solution Minitel Réseau sur l'ensemble des postes d'un site, il est indispensable de disposer d'outils d'administration (limitation d'accès, statistiques des consommations, ...).

Principe de fonctionnement

FotoWin Minitel Réseau 3622 assure la connexion aux services télématiques par l'intermédiaire de l'accès 3622 de France Télécom.

FotoWin vous offre les fonctionnalités suivantes :

- Accès à tous les services Télétel (du 3612 au 3629).
- Temps de connexion inférieur à 2 secondes, ce qui offre un confort inégalé.
- Rapidité de consultation de tous les services pour diminuer le coût de vos communications.
- Contrôle d'accès + facturation détaillée.

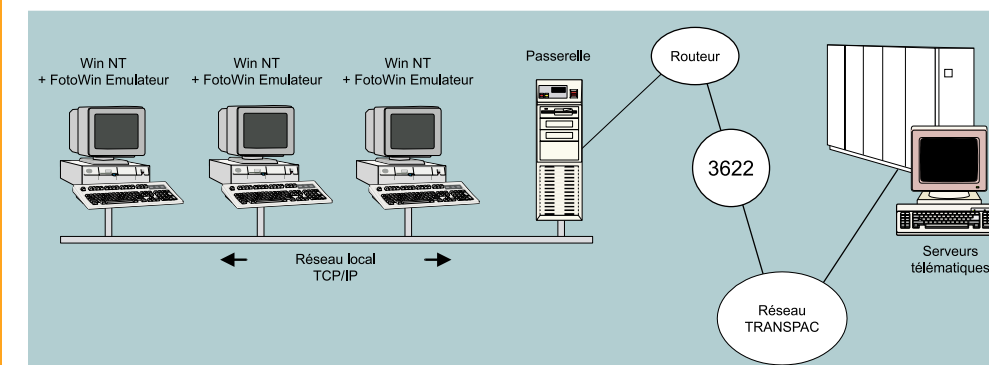
Administration, contrôle et sécurisation des accès Minitel effectués depuis tous les postes de votre réseau.

Supprimez tous vos terminaux minitel et vos modems.

RTE
SOFTWARE

31, Place de la Mairie
68240 KAYSERSBERG
FRANCE
Tél: 03 89 78 10 00
Fax: 03 89 78 10 80
E-mail: rte@rte.fr
http://www.rte.fr

Microsoft Certified
Solution Provider



Exemple d'installation d'une solution FotoWin Minitel Réseau 3622.

Configuration nécessaire

- Windows NT
- 486 DX 32 Mo minimum

FOTOWIN MINITEL RESEAU 3622

Administration et statistiques

Quels que soient vos besoins Minitel, FotoWin Minitel Réseau vous offre toutes les fonctionnalités vous permettant de définir et de contrôler avec précision les communications Minitel :

- Limitation des services consultables
- Limitation des montants dépensés par utilisateur ou par service
- Limitation du temps de connexion
- Calcul automatique du coût de

- chaque communication
- Visualisation des compteurs
- Statistiques des communications effectuées
- Graphiques, diagrammes pour l'édition d'états et de rapports
- ...

La solution logicielle

Pour offrir de telles performances et de telles possibilités, FotoWin Minitel Réseau utilise trois composants logiciels :

- Le "**module poste client**" fournit l'émulation Minitel.
- Le "**module administrateur**" permet de définir les règles de sécurité et les limitations d'accès.
- Le "**module serveur**" contrôle les droits des utilisateurs et les consultations effectuées. En option, il assure également la gestion des modems reliés au réseau téléphonique, afin de les rendre disponibles depuis tous les postes du réseau.

Administrateur

Accessibles par mot de passe à partir de tous les postes du réseau, les fonctions administrateur permettent de configurer les droits des utilisateurs de FotoWin Réseau.

Annuaire des services

Les permissions d'accès aux services Minitel sont paramétrées par l'administrateur sous la forme d'annuaire de services.

Chacun contient un ensemble de règles comme :

- Interdire un service
- Autoriser un service
- Interdire un palier
- Autoriser un palier

En associant un annuaire à un utilisateur, celui-ci hérite des permissions correspondantes.

Limitation d'accès

Un grand nombre de paramètres sont



utilisables pour contrôler plus précisément chaque connexion :

- Limitation du temps de consultation
- Limitation du montant facturé
- Limitation dans le temps
- Interdiction du reroutage

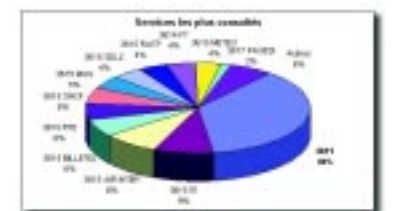
Coûts

Grâce à une gestion des tarifs précise, FotoWin Minitel Réseau calcule automatiquement le coût de chaque consultation.

Statistiques

Afin d'effectuer un suivi précis des connexions, un module statistique à été intégré au logiciel. L'administrateur peut utiliser celui-ci pour effectuer des impressions, des tris, des cumuls, des filtres sur les consultations effectuées. Ces réglages peuvent être sauvegardés sous la forme de profil afin de mémoriser des états.

Les fonctions de création de graphiques en liaison avec Excel permettent d'éditer des rapports, par exemple sur les services les plus consultés.



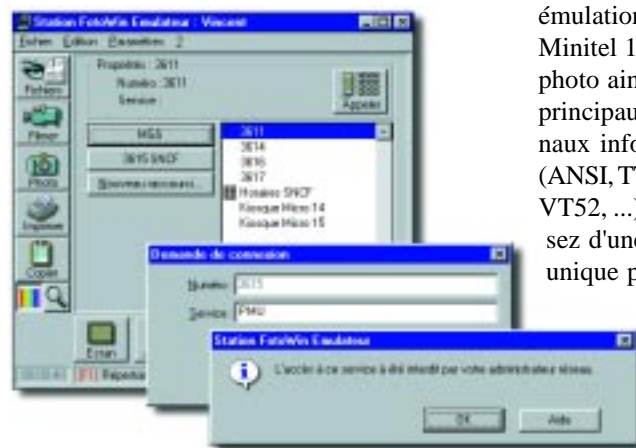
Postes clients

Interface simple et intuitive

Reprenant l'interface utilisateurs des produits FotoWin PRO, reconnue comme la meilleure du marché, le logiciel utilisateur vous offre un confort et une simplicité d'utilisation inégalées. Parcourez et découvrez ses possibilités en quelques clics de souris.

Contrôles d'accès

Chaque accès au logiciel d'émulation est contrôlé à l'aide d'un nom d'utilisateur et d'un mot de passe. Ceux-ci permettent d'identifier l'utilisateur qui désire se connecter et ainsi de connaître les accès qui lui ont été accordés.



Annuaire et limitations d'accès

Chaque utilisateur visualise sous la forme d'un annuaire, la liste des services dont la consultation a été autorisée par l'administrateur. Certaines fiches permettent l'accès à un service unique (par exemple 3615 SNCF), d'autres à tous les services d'un palier (le 3614 par exemple).

A l'aide de l'apprentissage automatique ou du langage de programmation, l'administrateur peut également configurer des fiches pour que celles-ci exécutent un script de connexion automatisé.

Emulation Minitel et Terminaux

En proposant une émulation des Minitel 1, 1B, 2 et photo ainsi que des principaux terminaux informatiques (ANSI, TTY, VT100, VT52, ...) vous disposez d'une solution unique pour tous vos

besoins de communication : Minitel, BBS, sites centraux.

Captures, Journal, ...

Captures, Journal, ... Grâce à FotoWin Minitel Réseau, chaque utilisateur peut effectuer des captures d'informations écran par écran ou en continu à l'aide des deux modes d'enregistrement. Ces captures peuvent ensuite être "collées" dans les logiciels Windows ou transformées en ASCII. L'historique des connexions permet d'accéder facilement aux consultations et captures effectuées.

Suivi du compte

L'utilisateur peut à tout moment connaître l'état de son compte (montant facturé et durée de connexion) ainsi que le montant maximal autorisé.



Serveur

Gestion des statistiques

Le serveur Minitel réseau fournit également un fichier de statistiques utilisables par les administrateurs pour

un suivi des consultations ou pour effectuer un éventuelle refacturation. Ce fichier regroupe le détail de toutes les consultations effectuées. Stocké au format dBase, celui-ci peut être traité directement avec tout logiciel compatible avec ce format ou à l'aide du logiciel de statistiques compris dans le module administrateur.

Ce module, qui fonctionne sur l'un des ordinateurs du réseau permet d'assurer la sécurité des accès au Minitel.

Sécurité des demandes de connexion

Les demandes de consultations effectuées par des postes du réseau sont contrôlées par le logiciel serveur. Celui-ci rejette toutes tentatives de connexion à un service interdit par l'administrateur.

